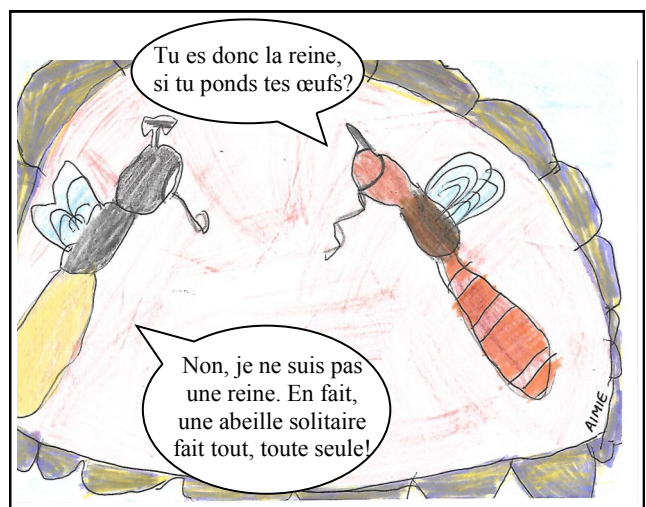
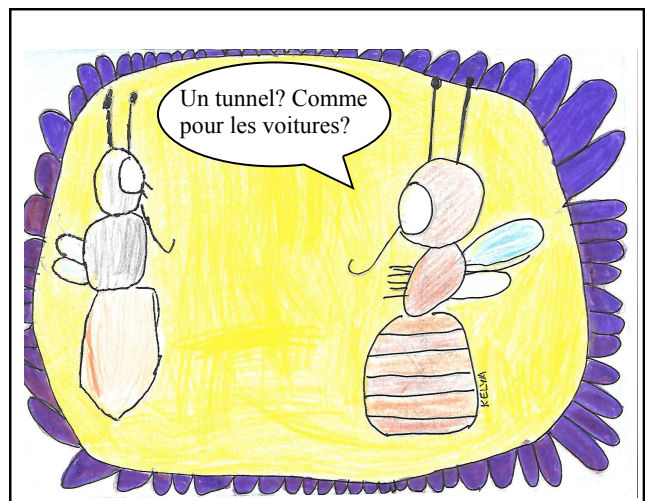
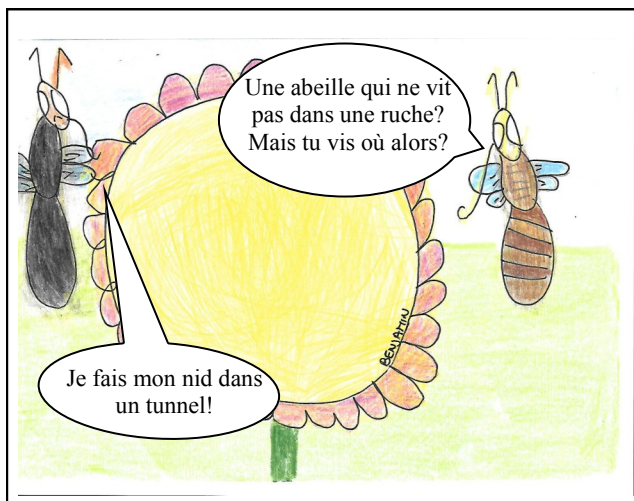
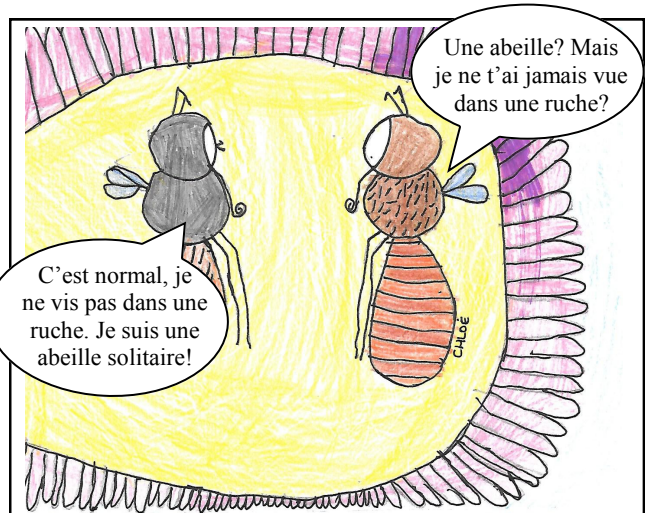
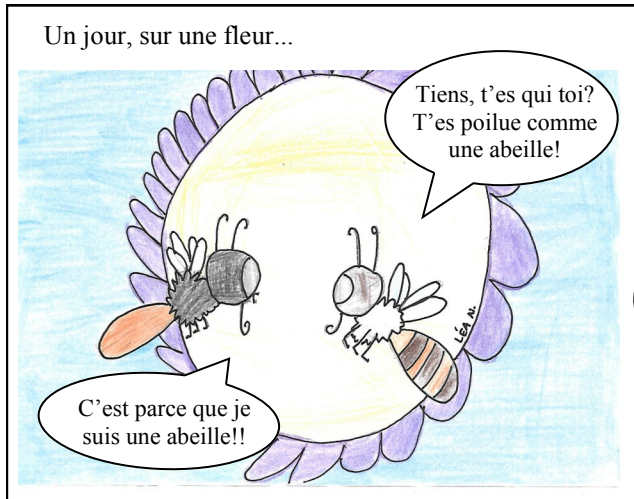
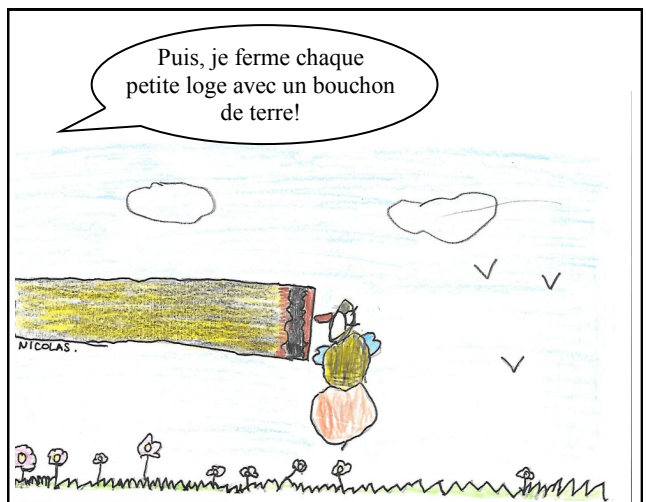
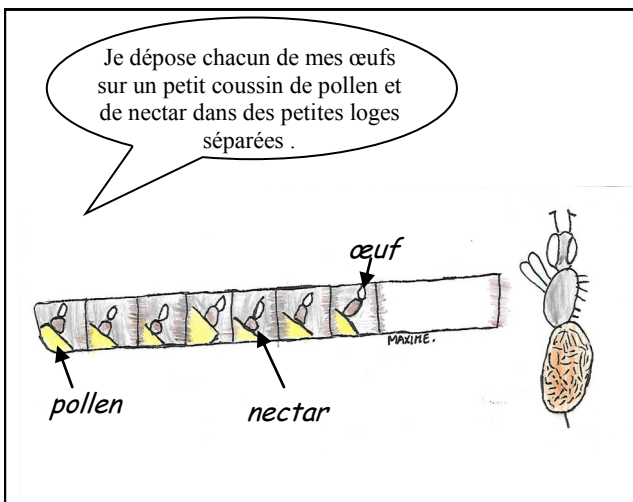
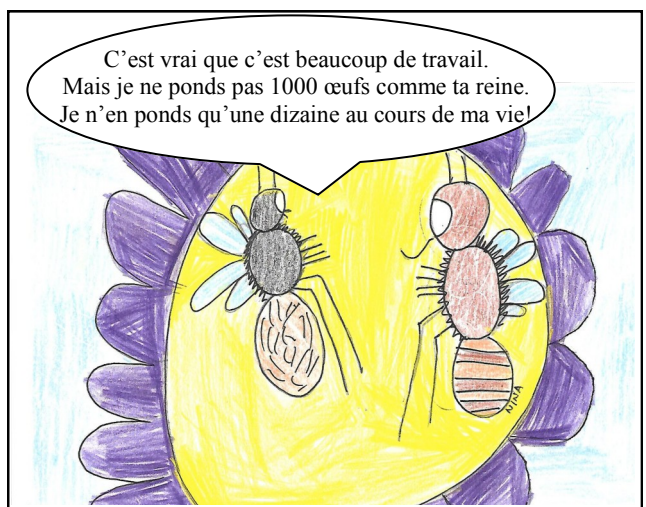
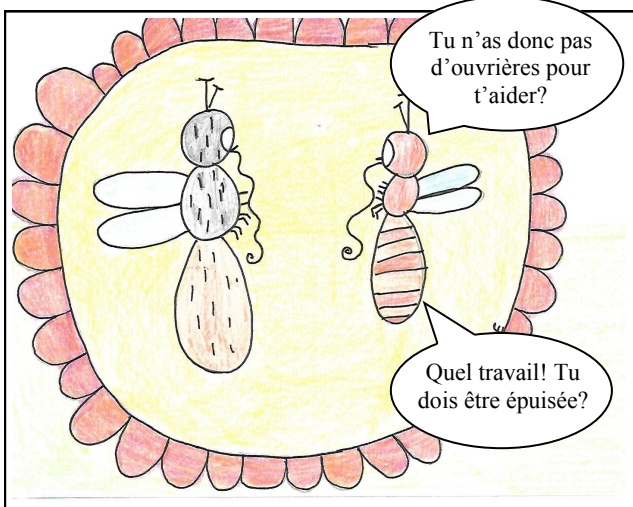
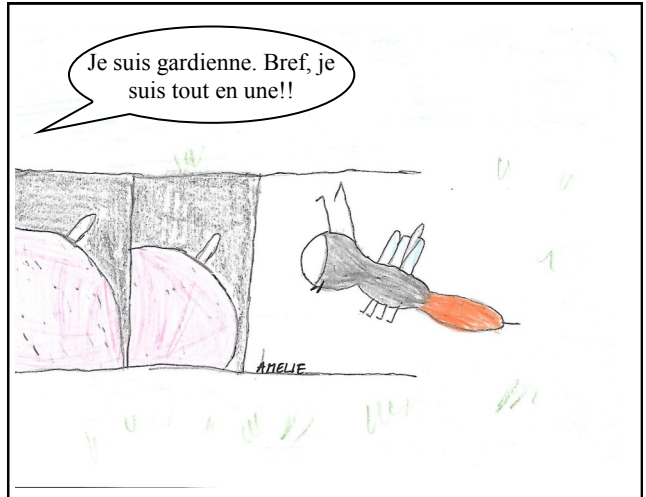
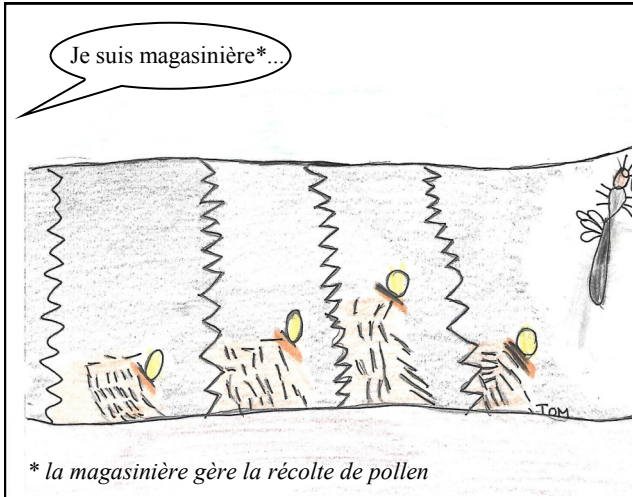
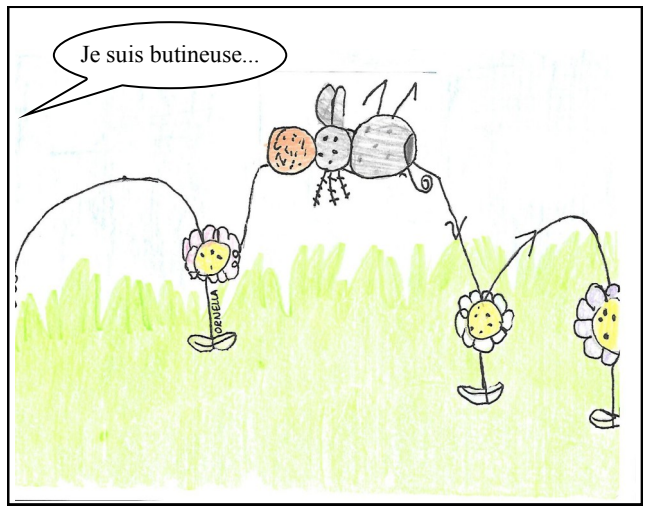
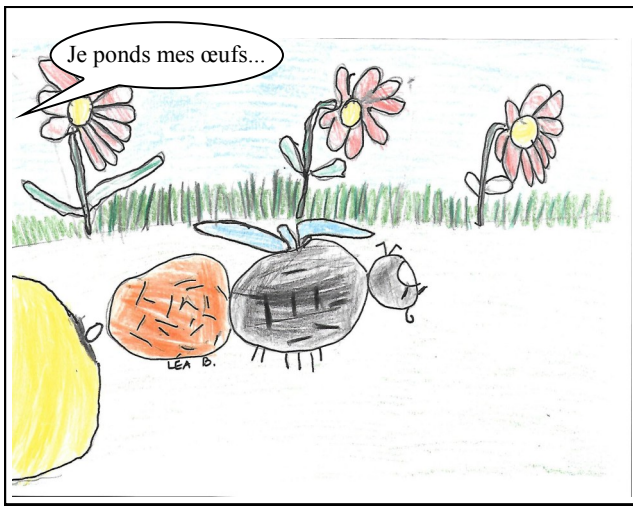
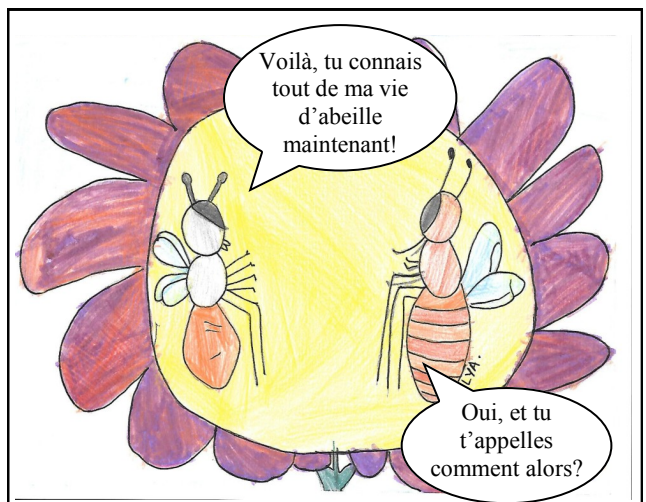
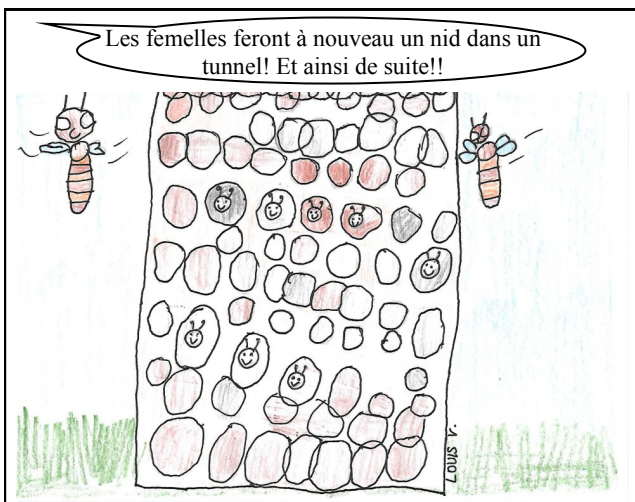
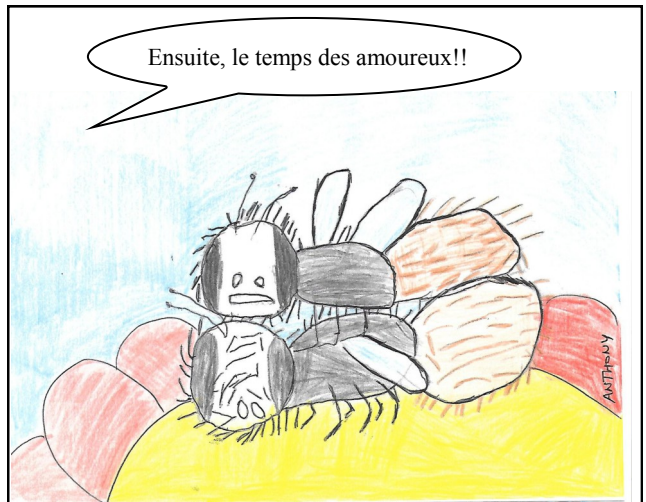
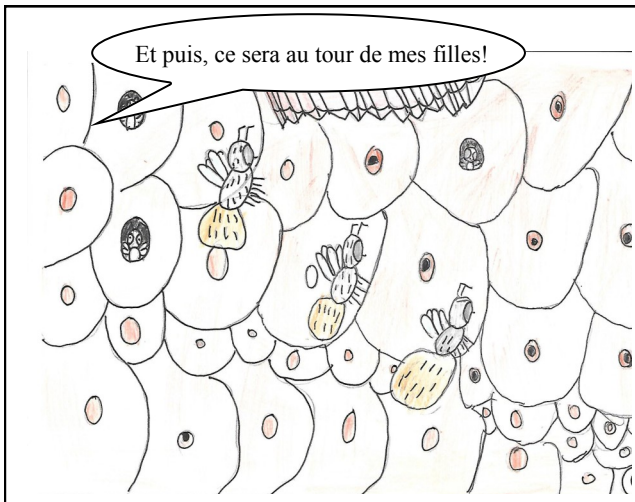
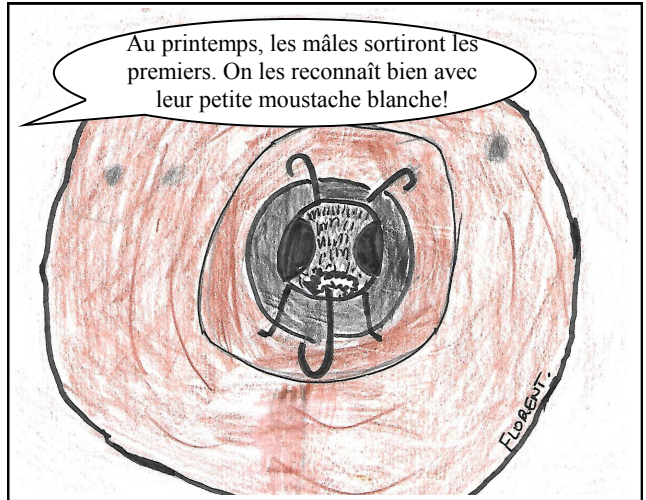
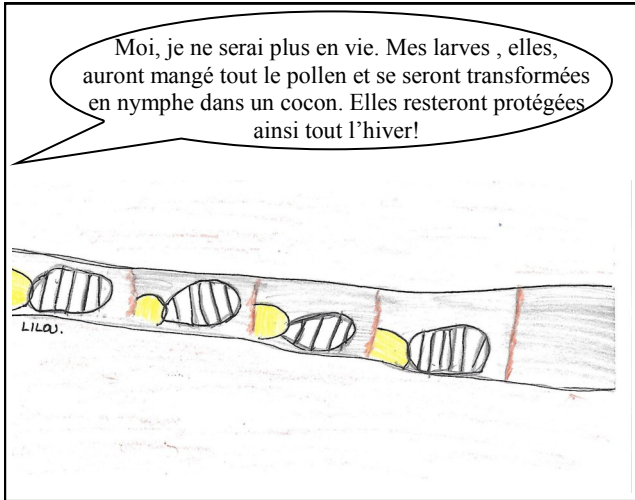
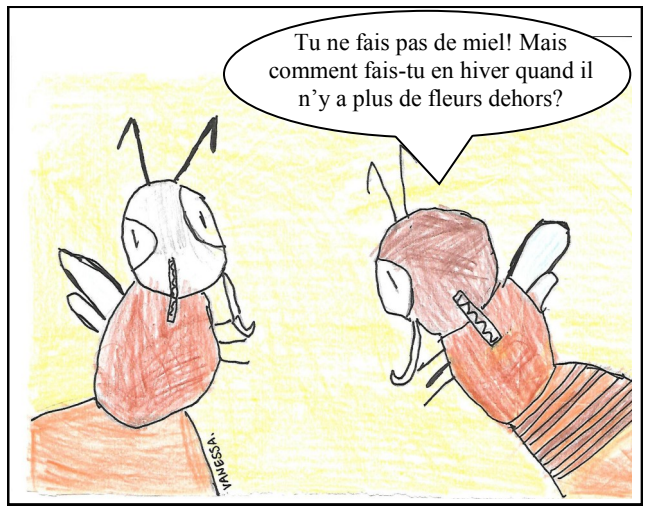
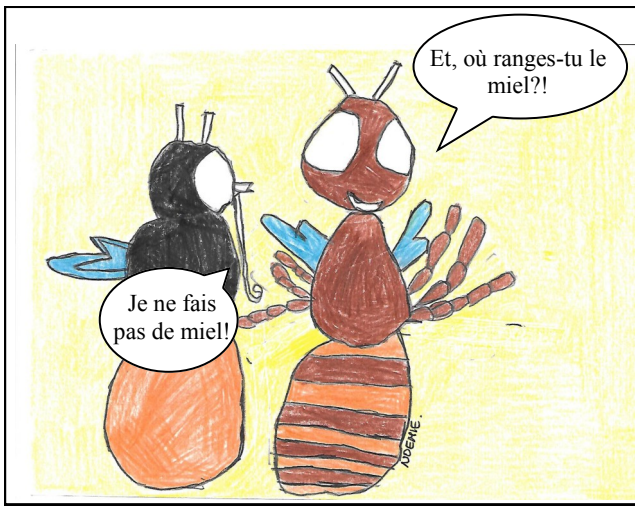
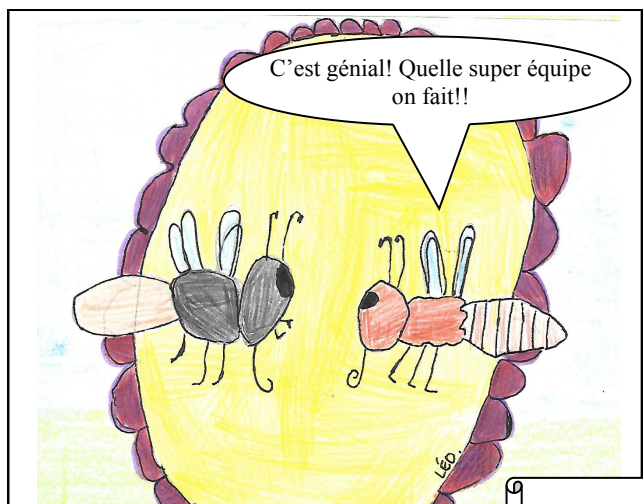
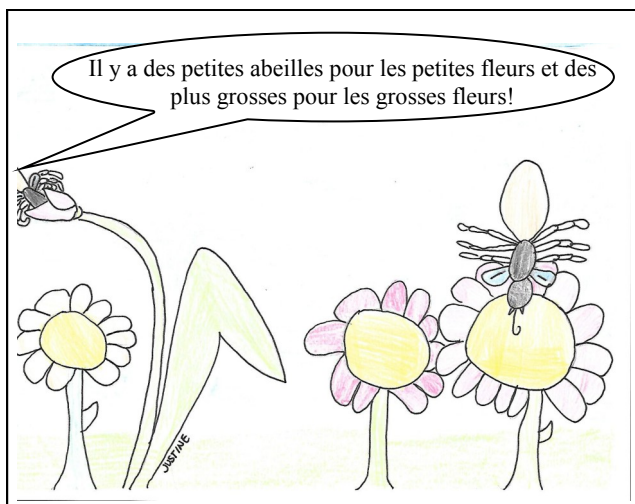
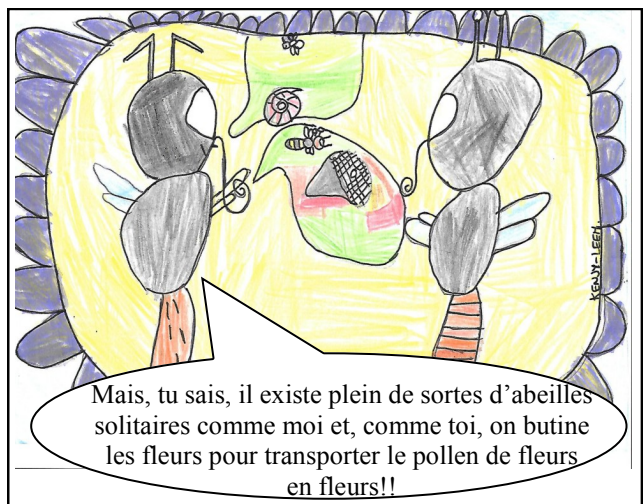


Drôle de rencontre









FIN

Les CP sont: Louis S., Lya, Vanessa, Kenjy-Leem, Maxime, Silke, Mathilde, Justine, Anthony, Kelya, Chloé, Louis S., Aimie, LéaB, Benjamin, Florent, Tom, Léa N., Amélie, Nina, Ornella, Côme, Nicolas, Lilou, Noémie, Léo avec leur enseignante Mme Kaiser.

Quelques informations:

Les **abeilles sociales** (qui vivent en colonie dans une ruche) sont des abeilles mellifères (qui produisent du miel). Elles sont dirigées par une reine qui pond plus de 1000 œufs par jour. Pour le bon fonctionnement de la ruche, chaque abeille a un rôle particulier qui change en fonction de son âge. Durant leur existence, les abeilles exercent jusqu'à sept fonctions différentes : nettoyeuse, nourrice, architecte, manutentionnaire, ventileuse, gardienne et butineuse.

Les **abeilles solitaires**, comme leur nom l'indique, vivent seules. Selon leur espèce, elles fabriquent leur nid dans un tunnel dans le sable, le bois, une coquille d'escargot vide etc... Quand les femelles naissent, elles sont fécondées par les mâles, puis elles s'occupent de trouver un endroit pour construire leur nid et pondre leur dizaine d'œufs.

Mais qu'elles soient sociales ou solitaires, les abeilles ont un rôle très important: **polliniser la nature.**

Nous remercions **Karine Devot**, fondatrice et animatrice de l'association Apicool (www.apicool.org), pour son intervention dans notre classe et ses précieuses informations sur les abeilles.